



2. FORDULÓ

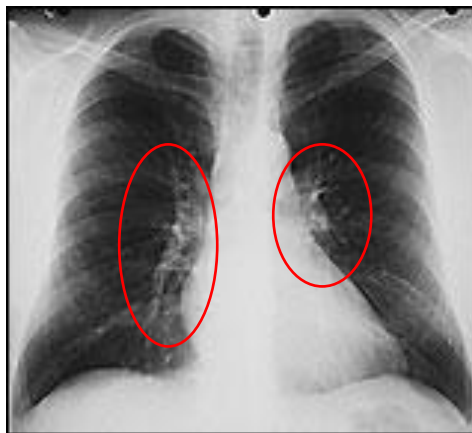
2011. október 31. délelőtt 6.05

A csapat ismét összeül, hogy a vérvételből levont következtetéseket összegezzék. A team tagjai a tünetek alapján elsősorban vérszegénységre, valamilyen gyulladással járó betegségre vagy rákra gyanakszanak.

A tanácskozás 45. percében Lisa Cuddy lép be a terembe, hogy érdeklődjön Jane diagnózisa felől. A csapat felsorolja a lehetőségeket.

6.58 perckor hirtelen ismét megszólal az orvosok csipogója, ugyanis a lány az elmúlt néhány percben olyan erősen kezdett köhögni, hogy hörgőgörcsöt kapott. Amikor a csapat tagjai belépnek a szobába, hirtelen leáll a lány légzése, ezért gégemetszést kell alkalmazni nála. Szerencsére ez segített. A lány így ismét magához tér.

A team a köhögés és a légzésleállás miatt CT-felvételt készít a lány tüdejéről. A CT felvételt alaposan megvizsgálja a csapat, és bekarikázza a rendellenességre utaló jeleket.



2. FELADATLAP

Csapattagok neve:

Osztály:

Készítés dátuma:

1) Mit jelent a CT-kifejezés? Mi a működési elve?

.....

.....

.....

.....

2) A CT-n kívül milyen más módszerrel (legalább 2 féle) lehet vizsgálni a tüdő működését? Hasonlítsd össze ezen módszerek előnyeit és hátrányait a táblázat segítségével!

| Módszer | Előnye | Hátránya |
|---------|--------|----------|
| CT | | |
| | | |
| | | |
| | | |

3) Mit jelent a hörgőgörcs? Miért okozhat fulladást?

.....

.....

.....

.....

.....

.....

